

## Geometrische Box



Du benötigst:

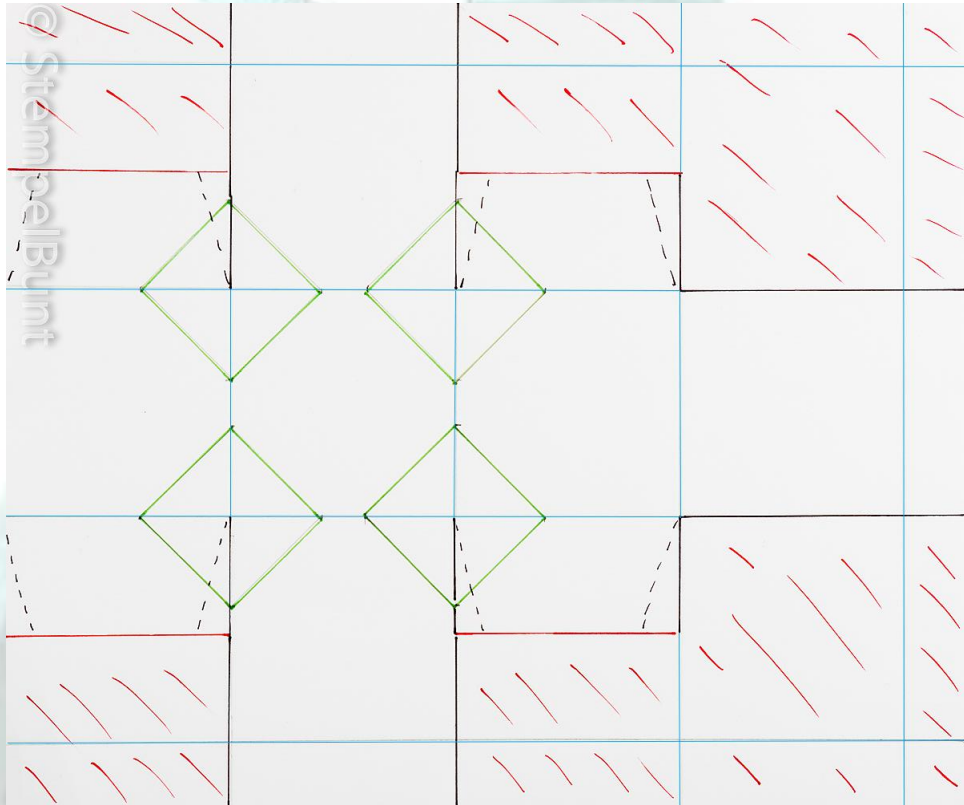
Farbkarton Flüsterweiß 106549 **Nr.1:** 21,5x18cm / 8 ½“ x 7“ **Nr.2:** Reststück  
Stempelkissen in verschiedenen Farben, hier InColor 2017-2019 Feige, Limette, Meeresgrün, Puderrosa, Sommerbeere 144081  
Stempelset Bunt gemischt 144512  
Stanze Wortfenster oder Klassisches Etikett 141491  
Handstanze 1/8“ 134365  
Fein gewebtes Geschenkband hier Meeresgrün 144136 25cm / 9 ½“  
Kordel weiß 124262 kleines Stück  
Lineal, Bleistift, Radiergummi, Falzwerkzeug  
Klebemittel

Und so geht's:

Den Farbkarton Flüsterweiß mit den Stempeln aus dem Stempelset und den InColors wie gewünscht bestempeln, sodass ein Blatt Designerpapier entsteht. Dabei darauf achten auch über den Rand zu stempeln. Wie folgt falzen: 21,5cm/ 8 ½“ Seite bei 5,10,15,20cm / 2“,4“,6“,8“ und die 18cm/ 7“ Seite bei 1,5/6,5/11,5/16,5cm / ½“, 2 ½“, 4 ½“, 6 ½“.

Anschließend die kleinen Quadrate(grün) lt. Skizze einzeichnen und prägen. Die roten Flächen abschneiden, Klebelaschen und kleine Laschen anschrägen. Alle Falzlinien(blau), auch die der grünen Quadrate falzen. Box zusammenkleben, Deckel schließen.

Das Geschenkband um die Box legen, mit einem Stück weißer Kordel zusammenbinden, Ecken abschrägen. Für das Schild in Meeresgrün das Wort „Hallöchen“ auf das Reststück Flüsterweiß stempeln und mit der Wortfensterstanze bzw. der klassischen Etikettstanze ausstanzen. Lochen und mit der weißen Kordel an der Box befestigen.



Hier die Skizze.