

Oster-Türhänger



Du benötigst:

Papierschneider 129722

Farbkarton Flüsterweiß 29,7 x 15cm / 11 11/16" x 5 3/8" und 7x7cm / 2 3/4" x 2 3/4"

Farbkarton Zarte Pflaume 8,5 x 9,5cm / 3 5/16" x 3 3/4"

Reststücke Farbkarton für Eier und Gras

Designerpapier Sukkulentengarten 7 x 8,5cm / 2 3/4" x 3 15/16" sowie 2 Streifen 2,5 x 7,5cm / 1" x 2 15/16" und 5x7cm / 2" x 2 3/4" für den Schmetterling

Produktpaket Osterkörbchen 144733

Basic Perlenschmuck 119247

Rüschenband Zarte Pflaume 141428

Stanze Eleganter Schmetterling 127526

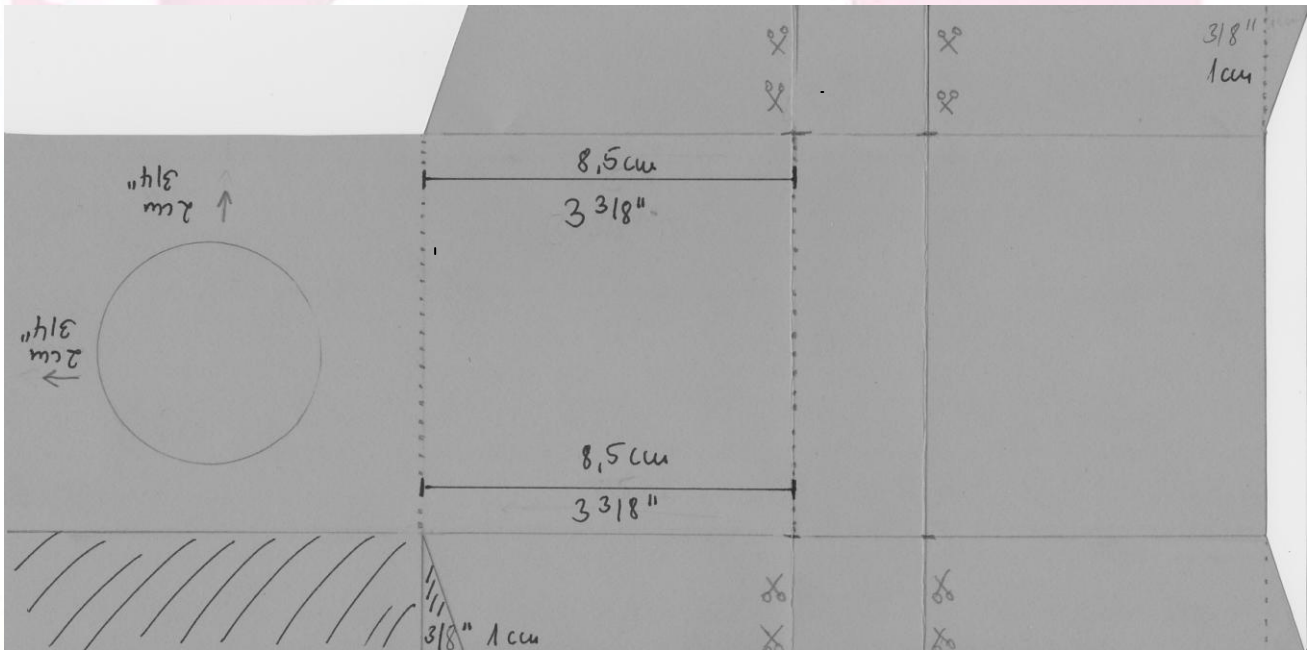
Project Life Eckstanze 135346

Klebmittel

evtl. Schild mit Schriftzug: Damit Du nicht suchen musst...

Und so geht's:

Den großen Farbkarton Flüsterweiß an der kurzen Seite falzen bei 3cm/ 1 3/16" um 180° drehen und nochmals bei 3cm/ 1 3/16" falzen und die lange Seite bei 18cm und 21cm / 7 1/16" und 5 3/8" .Linien lt. Skizze einzeichnen und überflüssige Stücke wegschneiden. Alle Falzlinien nachziehen. Den Farbkarton Zarte Pflaume an 2 Ecken abrunden und im oberen Bereich aufkleben. Anschließend mit dem Framelit 5cm/2"Kreis jeweils ca 2cm vom Rand entfernt einen Kreis mit der BigShot ausstanzen. Aus dem kleinen Stück Flüsterweiß einen dünnen Ring mit den Framelits ausstanzen und die kleinere Ausstanzung damit verzieren. Den unteren Teil des Türhängers zur Box zusammenklappen und zukleben. Mit den Designerpapierstücken bekleben. Aus dem kleineren Stück einen Schmetterling ausstanzen links oben aufkleben. Mit Perlenschmuck verzieren. Ein Stück Band um den Aufhänger legen und mit einer Schleife verschließen. Für die Osterverzierung den Hasen und die Möhre aufstempeln, mit den Thinlits ausschneiden. Ebenso die Eier und das Gras. Alles zu einer Collage zusammenkleben und diese vorne auf dem Aufhänger platzieren. Nach Wunsch mit dem Spruch „Damit Du nicht suchen musst“ verzieren.



Damit Du nicht suchen musst...

