

## Fensterschachtel XS-Small



Du benötigst:

Papierschneider 129722

Designerpapier Cupcakes und Karussells 142744 2 Stück a 15,2x15,2cm oder 6"x6"

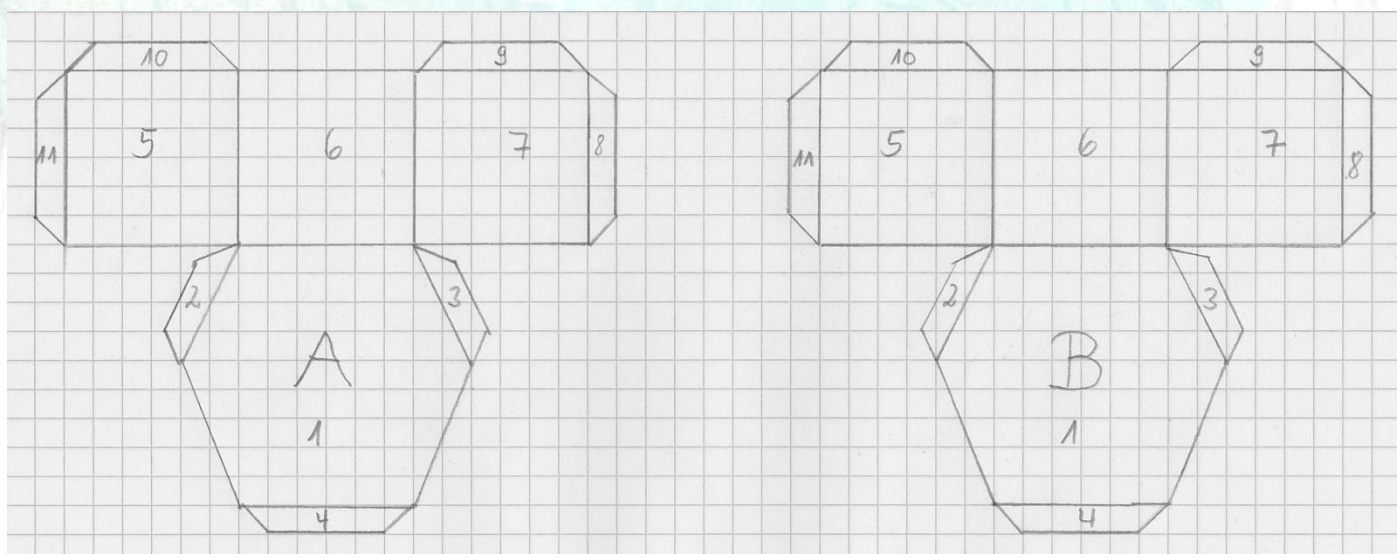
4 Streifen 4,8 x 1cm gefalzt bei 0,5cm oder 1 7/8" x 3/8" gefalzt bei 3/16"

Thinlits Fensterschachtel 142762

Big Shot Maschine 143263

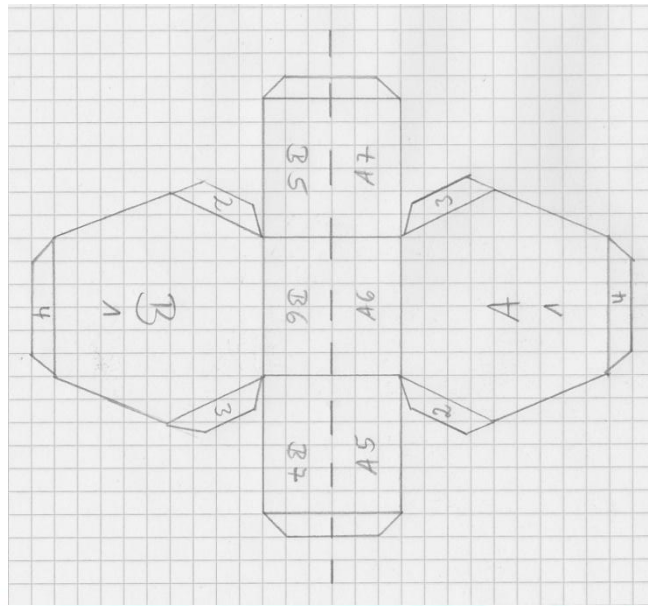
Klebmittel , Dimensional

Und so geht's ...



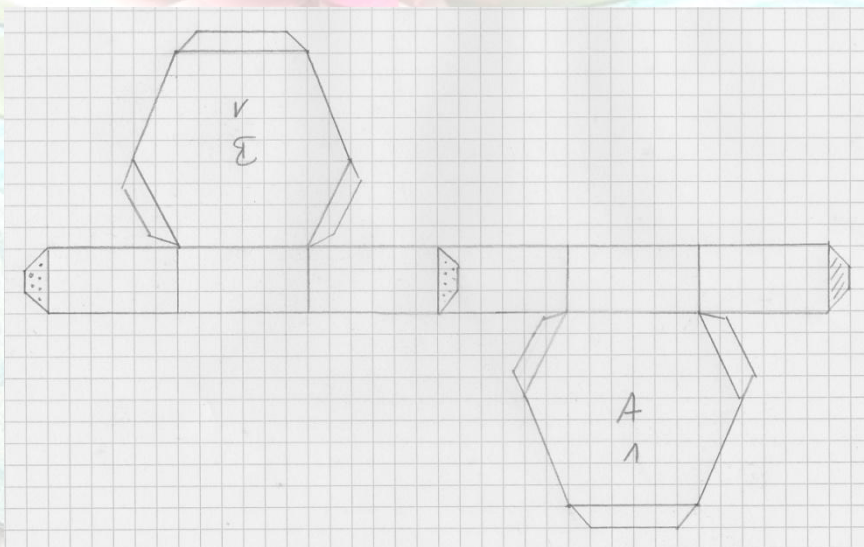
Aus dem Designerpapier 2 Stanzteile ausstanzen. An Teil A die Laschen 8-11 wegschneiden. Alle Falzlinien nachziehen. Anschließend die beiden Formteile wie im nächsten Bild gezeigt übereinander

kleben. Die Falzlinien zwischen den Feldern 5-7 nochmals nachziehen.



Es ist jetzt diese Form entstanden. Den Rohling bei der gestrichelten Linie in den Papierschneider einlegen ( bei 2,4cm auf beiden Seiten bzw. 15/16" auf beiden Seiten) und entlang der Linie auseinander schneiden. Es entstehen zwei Hälften.

Die Hälften wie im 3. Bild beschrieben aneinander kleben.



Dabei die Klebelaschen entfernen, die zu viel sind. Es ist ein Ring entstanden.

Jetzt werden die 4 zusätzlichen Klebelaschen angeklebt. Dafür die Streifen anschrägen und zwei davon zwischen A2 und A4 und zwischen A3 und A4 ankleben. Den Deckel A an allen fünf Klebelaschen nach innen festkleben. Der Boden ist jetzt geschlossen.

Anschließend die verbleibenden zwei Klebelaschen am oberen Bodenrand(A) an den Feldern festkleben, die nicht mit dem Deckel B verschlossen werden ( ich hoffe, das ist jetzt verständlich ;- ) )

Bei Fragen einfach melden unter [www.stempelbunt.de](http://www.stempelbunt.de).